

Российская Федерация
СОВЕТ НАРОДНЫХ ДЕПУТАТОВ
СЕМЕНОВСКОГО СЕЛЬСКОГО ПОСЕЛЕНИЯ
КАЛАЧЕЕВСКОГО МУНИЦИПАЛЬНОГО РАЙОНА
ВОРОНЕЖСКОЙ ОБЛАСТИ

РЕШЕНИЕ

от «01» сентября 2022 года
с. Семеновка

№ 73

**О внесении изменений и дополнений в решение
Совета народных депутатов Семеновского
сельского поселения от 22.12.2011 г. № 95
«Об утверждении генерального плана
Семеновского сельского поселения
Калачеевского муниципального района
Воронежской области»**

В соответствии со ст.25 Градостроительного кодекса Российской Федерации, ст. 14 Федерального закона от 06.10.2003 г. № 131-ФЗ «Об общих принципах организации местного самоуправления в Российской Федерации, Законом Воронежской области от 07.07.2006 № 61-ОЗ «О регулировании градостроительной деятельности в Воронежской области», Уставом Семеновского сельского поселения, на основании заключения Правительства Воронежской области от 21.01.2022 г. № 17-01-32/И-317 «О согласовании проекта внесения изменений в генеральный план Семеновского сельского поселения Калачеевского муниципального района» Совет народных депутатов Семеновского сельского поселения Калачеевского муниципального района Воронежской области решил:

1. Внести в решение Совета народных депутатов Семеновского сельского поселения от 22.12.2011 г. № 95 «Об утверждении Генерального плана Семеновского сельского поселения Калачеевского муниципального района Воронежской области» следующие изменения:

1.1.Том 1 «Положения о территориальном планировании» дополнить приложением 1.

2. Опубликовать настоящее решение в Вестнике муниципальных правовых актов Семеновского сельского поселения Калачеевского муниципального района Воронежской области.

3. Настоящее решение вступает в силу после его официального опубликования.

4. Контроль за исполнением решения оставляю за собой.

Глава Семеновского сельского поселения **В. А. Мельников**



Приложение 1
к решению Совета народных
депутатов Семеновского
сельского поселения
Калачеевского муниципального
района Воронежской области
от 01.09.2022 года № 73

СВЕДЕНИЯ О ГРАНИЦАХ НАСЕЛЕННЫХ ПУНКТОВ СЕЛА
ПИРОГОВО, ХУТОРА РОССОХОВАТОЕ

ГРАФИЧЕСКОЕ ОПИСАНИЕ МЕСТОПОЛОЖЕНИЯ ГРАНИЦ
НАСЕЛЕННЫХ ПУНКТОВ, ПЕРЕЧЕНЬ КООРДИНАТ ХАРАКТЕРНЫХ
ТОЧЕК ГРАНИЦ НАСЕЛЕННЫХ ПУНКТОВ

ОПИСАНИЕ МЕСТОПОЛОЖЕНИЯ ГРАНИЦ
село Пирогово Семёновского сельского поселения Калачеевского муниципального
района Воронежской области

(наименование объекта, местоположение границ которого описано
(далее - объект))

Раздел 1

Сведения об объекте		
№ п/п	Характеристики объекта	Описание характеристик
1	2	3
1	Местоположение объекта	Воронежская область, Калачеевский муниципальный район, Семёновское сельское поселение, село Пирогово
2	Площадь объекта \pm величина погрешности определения площади ($P \pm \Delta P$)	2571464+/-5613 м ²
3	Иные характеристики объекта	-

Раздел 2

Сведения о местоположении границ объекта

1. Система координат: МСК - 36, зона 2

2. Сведения о характерных точках границ объекта

Обозначение характерных точек границ	Координаты, м		Метод определения координат характерной точки	Средняя квадратическая погрешность положения характерной точки (Mt), м	Описание обозначения точки на местности (при наличии)
	X	Y			
1	2	3	4	5	6
1	379584.49	2188063.10	Картометрический	1.00	-
2	379577.47	2188081.66	Картометрический	1.00	-
3	379544.56	2188071.91	Картометрический	1.00	-
4	379519.10	2188074.97	Картометрический	1.00	-
5	379482.67	2188075.35	Картометрический	1.00	-
6	379472.36	2188085.39	Картометрический	1.00	-
7	379531.72	2188143.80	Картометрический	1.00	-
8	379551.33	2188197.46	Картометрический	1.00	-
9	379567.16	2188217.16	Картометрический	1.00	-
10	379519.99	2188259.79	Картометрический	1.00	-
11	379503.29	2188241.77	Картометрический	1.00	-
12	379488.89	2188241.58	Картометрический	1.00	-
13	379461.37	2188271.75	Картометрический	1.00	-
14	379440.61	2188303.69	Картометрический	1.00	-
15	379416.74	2188314.40	Картометрический	1.00	-
16	379390.41	2188315.66	Картометрический	1.00	-
17	379266.44	2188447.65	Картометрический	1.00	-
18	379228.30	2188515.45	Картометрический	1.00	-
19	379200.34	2188557.82	Картометрический	1.00	-
20	379130.08	2188605.26	Картометрический	1.00	-
21	379065.70	2188681.53	Картометрический	1.00	-
22	379038.59	2188726.45	Картометрический	1.00	-
23	379016.58	2188735.76	Картометрический	1.00	-
24	378996.28	2188737.45	Картометрический	1.00	-
25	378975.98	2188722.18	Картометрический	1.00	-
26	378955.70	2188694.20	Картометрический	1.00	-
27	378939.65	2188677.23	Картометрический	1.00	-
28	378911.73	2188675.53	Картометрический	1.00	-
29	378901.59	2188663.65	Картометрический	1.00	-
30	378876.19	2188681.44	Картометрический	1.00	-
31	378849.35	2188729.98	Картометрический	1.00	-
32	378818.56	2188785.69	Картометрический	1.00	-

33	378790.41	2188813.45	Картометрический	1.00	-
34	378759.28	2188844.16	Картометрический	1.00	-
35	378742.31	2188893.32	Картометрический	1.00	-
36	378737.33	2188894.56	Картометрический	1.00	-
37	378732.16	2188895.86	Картометрический	1.00	-

1	2	3	4	5	6
38	378618.03	2188795.77	Картометрический	1.00	-
39	378574.97	2188695.71	Картометрический	1.00	-
40	378545.50	2188695.70	Картометрический	1.00	-
41	378532.67	2188695.69	Картометрический	1.00	-
42	378538.53	2188766.06	Картометрический	1.00	-
43	378418.38	2188774.48	Картометрический	1.00	-
44	378413.40	2188671.05	Картометрический	1.00	-
45	378251.69	2188684.87	Картометрический	1.00	-
46	378117.25	2188696.35	Картометрический	1.00	-
47	378073.25	2188706.50	Картометрический	1.00	-
48	378088.31	2188888.77	Картометрический	1.00	-
49	378079.82	2188914.20	Картометрический	1.00	-
50	378049.36	2188919.28	Картометрический	1.00	-
51	377744.83	2188860.64	Картометрический	1.00	-
52	377690.17	2188856.12	Картометрический	1.00	-
53	377683.08	2188855.53	Картометрический	1.00	-
54	377669.54	2188851.28	Картометрический	1.00	-
55	377674.63	2188834.33	Картометрический	1.00	-
56	377651.81	2188819.06	Картометрический	1.00	-
57	377600.20	2188809.71	Картометрический	1.00	-
58	377564.68	2188799.52	Картометрический	1.00	-
59	377598.60	2188709.68	Картометрический	1.00	-
60	377608.82	2188638.47	Картометрический	1.00	-
61	377563.12	2188654.56	Картометрический	1.00	-
62	377447.19	2188681.63	Картометрический	1.00	-
63	377383.71	2188700.25	Картометрический	1.00	-
64	377330.42	2188691.75	Картометрический	1.00	-
65	377303.35	2188691.74	Картометрический	1.00	-
66	377311.82	2188671.39	Картометрический	1.00	-
67	377311.01	2188642.57	Картометрический	1.00	-
68	377280.65	2188536.59	Картометрический	1.00	-
69	377290.88	2188445.04	Картометрический	1.00	-
70	377301.68	2188419.84	Картометрический	1.00	-
71	377311.23	2188397.57	Картометрический	1.00	-
72	377384.57	2188265.09	Картометрический	1.00	-
73	377390.05	2188255.19	Картометрический	1.00	-
74	377441.71	2188201.80	Картометрический	1.00	-
75	377263.26	2188120.34	Картометрический	1.00	-
76	377219.29	2188099.97	Картометрический	1.00	-

77	377125.40	2188067.71	Картометрический	1.00	-
78	377067.03	2188061.75	Картометрический	1.00	-
79	377045.04	2188054.96	Картометрический	1.00	-
80	377028.98	2188036.30	Картометрический	1.00	-
81	377083.31	2187838.80	Картометрический	1.00	-
82	377087.56	2187814.22	Картометрический	1.00	-
83	377096.99	2187681.13	Картометрический	1.00	-
84	377131.68	2187682.84	Картометрический	1.00	-
85	377170.58	2187702.36	Картометрический	1.00	-
86	377212.85	2187736.29	Картометрический	1.00	-
87	377410.86	2187711.79	Картометрический	1.00	-
88	377426.96	2187684.67	Картометрический	1.00	-

1	2	3	4	5	6
89	377432.92	2187641.44	Картометрический	1.00	-
90	377449.00	2187632.12	Картометрический	1.00	-
91	377461.69	2187638.06	Картометрический	1.00	-
92	377515.89	2187580.44	Картометрический	1.00	-
93	377529.52	2187482.95	Картометрический	1.00	-
94	377538.83	2187480.41	Картометрический	1.00	-
95	377557.43	2187495.68	Картометрический	1.00	-
96	377549.78	2187530.44	Картометрический	1.00	-
97	377565.01	2187532.14	Картометрический	1.00	-
98	377587.04	2187499.09	Картометрический	1.00	-
99	377619.21	2187477.91	Картометрический	1.00	-
100	377639.55	2187433.83	Картометрический	1.00	-
101	377670.04	2187408.42	Картометрический	1.00	-
102	377679.36	2187384.68	Картометрический	1.00	-
103	377664.16	2187356.70	Картометрический	1.00	-
104	377682.79	2187343.15	Картометрический	1.00	-
105	377683.65	2187320.26	Картометрический	1.00	-
106	377669.28	2187306.69	Картометрический	1.00	-
107	377669.30	2187290.58	Картометрический	1.00	-
108	377682.85	2187273.63	Картометрический	1.00	-
109	377672.75	2187220.22	Картометрический	1.00	-
110	377732.83	2187208.38	Картометрический	1.00	-
111	377781.84	2187171.82	Картометрический	1.00	-
112	377888.94	2187091.92	Картометрический	1.00	-
113	377919.09	2187069.43	Картометрический	1.00	-
114	377937.40	2187083.25	Картометрический	1.00	-
115	378031.54	2187154.26	Картометрический	1.00	-
116	378063.66	2187189.88	Картометрический	1.00	-
117	378083.94	2187215.32	Картометрический	1.00	-
118	378171.90	2187245.88	Картометрический	1.00	-
119	378232.81	2187256.08	Картометрический	1.00	-
120	378246.04	2187260.40	Картометрический	1.00	-

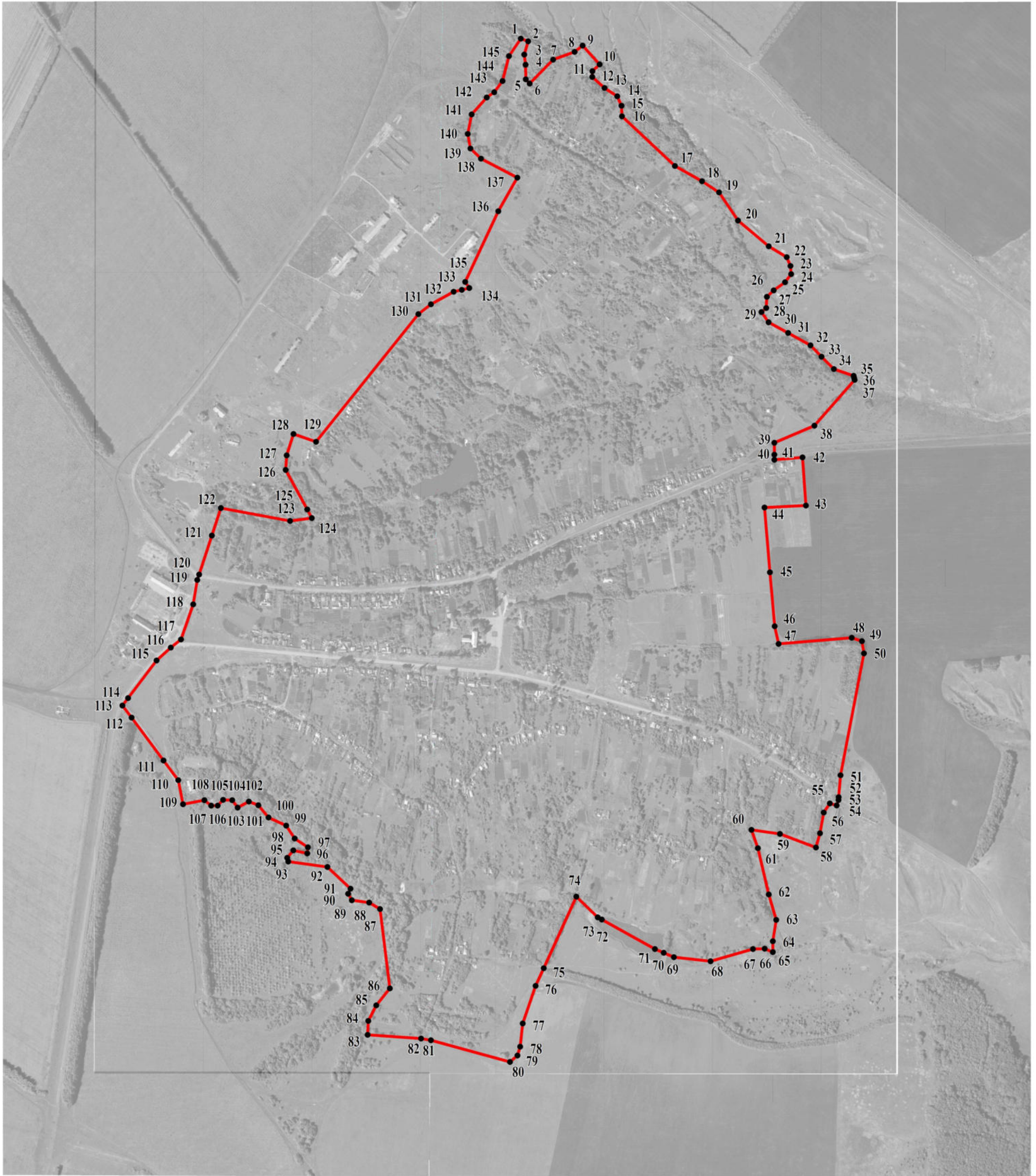
121	378343.55	2187292.26	Картометрический	1.00	-
122	378412.12	2187314.66	Картометрический	1.00	-
123	378379.81	2187487.58	Картометрический	1.00	-
124	378387.38	2187541.84	Картометрический	1.00	-
125	378408.92	2187530.15	Картометрический	1.00	-
126	378507.58	2187476.62	Картометрический	1.00	-
127	378543.96	2187479.18	Картометрический	1.00	-
128	378597.24	2187496.16	Картометрический	1.00	-
129	378577.73	2187552.10	Картометрический	1.00	-
130	378896.46	2187807.43	Картометрический	1.00	-
131	378920.97	2187838.80	Картометрический	1.00	-
132	378952.22	2187895.62	Картометрический	1.00	-
133	378957.05	2187915.94	Картометрический	1.00	-
134	378961.49	2187934.62	Картометрический	1.00	-
135	378976.73	2187924.45	Картометрический	1.00	-
136	379153.48	2188006.77	Картометрический	1.00	-
137	379237.20	2188054.28	Картометрический	1.00	-
138	379284.66	2187963.59	Картометрический	1.00	-
139	379310.07	2187937.32	Картометрический	1.00	-

1	2	3	4	5	6
140	379346.45	2187930.56	Картометрический	1.00	-
141	379395.03	2187940.57	Картометрический	1.00	-
142	379437.39	2187978.12	Картометрический	1.00	-
143	379450.69	2187996.95	Картометрический	1.00	-
144	379478.36	2188017.65	Картометрический	1.00	-
145	379540.84	2188033.72	Картометрический	1.00	-
1	379584.49	2188063.10	Картометрический	1.00	-

3. Сведения о характерных точках части (частей) границы объекта


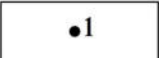
Обозначение характерных точек части границы	Координаты, м		Метод определения координат характерной точки	Средняя квадратическая погрешность положения характерной точки (Mt), м	Описание обозначения точки на местности (при наличии)
	X	Y			
1	2	3	4	5	6
Часть №					
-	-	-	-	-	-

План границ объекта



Масштаб 1:10000

Используемые условные знаки и обозначения:

-  границы населенного пункта
-  характерная точка границ населенного пункта

Руководитель БУВО «Нормативно-проектный центр»

Подпись  Ю.В.Шалыгина Дата « 24 » июня 2021 г.

Место для оттиска печати (при наличии) лица, составившего описание местоположения границ объекта



ОПИСАНИЕ МЕСТОПОЛОЖЕНИЯ ГРАНИЦ
хутор Россоховатое Семёновского сельского поселения Калачеевского
муниципального района Воронежской области

(наименование объекта, местоположение границ которого описано
(далее - объект)

Раздел 1

Сведения об объекте		
№ п/п	Характеристики объекта	Описание характеристик
1	2	3
1	Местоположение объекта	Воронежская область, Калачеевский муниципальный район, Семёновское сельское поселение, хутор Россоховатое
2	Площадь объекта \pm величина погрешности определения площади ($P \pm \Delta P$)	542665 \pm 2578 м ²
3	Иные характеристики объекта	-

Раздел 2

Сведения о местоположении границ объекта

1. Система координат: МСК - 36, зона 2

2. Сведения о характерных точках границ объекта

Обозначение характерных точек границ	Координаты, м		Метод определения координат характерной точки	Средняя квадратическая погрешность положения характерной точки (Mt), м	Описание обозначения точки на местности (при наличии)
	X	Y			
1	2	3	4	5	6
1	375343.02	2184488.61	Картометрический	1.00	-
2	375352.76	2184513.34	Картометрический	1.00	-
3	375355.27	2184553.82	Картометрический	1.00	-
4	375355.17	2184664.88	Картометрический	1.00	-
5	375327.25	2184663.17	Картометрический	1.00	-
6	375310.35	2184642.82	Картометрический	1.00	-
7	375279.00	2184689.43	Картометрический	1.00	-
8	375273.99	2184616.52	Картометрический	1.00	-
9	375255.38	2184618.21	Картометрический	1.00	-
10	375235.91	2184626.67	Картометрический	1.00	-
11	375257.84	2184696.20	Картометрический	1.00	-
12	375245.99	2184707.22	Картометрический	1.00	-
13	375228.22	2184703.82	Картометрический	1.00	-
14	375213.91	2184627.51	Картометрический	1.00	-
15	375191.09	2184603.77	Картометрический	1.00	-
16	375137.80	2184586.79	Картометрический	1.00	-
17	375069.28	2184579.13	Картометрический	1.00	-
18	375071.85	2184538.43	Картометрический	1.00	-
19	375069.57	2184445.90	Картометрический	1.00	-
1	375343.02	2184488.61	Картометрический	1.00	-
20	374761.91	2183768.15	Картометрический	1.00	-
21	374798.00	2183834.94	Картометрический	1.00	-
22	374895.03	2184003.41	Картометрический	1.00	-
23	374926.49	2184146.22	Картометрический	1.00	-
24	374931.92	2184175.96	Картометрический	1.00	-
25	374929.70	2184300.54	Картометрический	1.00	-
26	374910.00	2184423.73	Картометрический	1.00	-
27	374965.88	2184422.13	Картометрический	1.00	-
28	374978.77	2184553.65	Картометрический	1.00	-
29	374977.06	2184572.30	Картометрический	1.00	-
30	374902.61	2184568.03	Картометрический	1.00	-

31	374840.84	2184569.70	Картометрический	1.00	-
32	374801.06	2184586.64	Картометрический	1.00	-
33	374762.76	2184595.79	Картометрический	1.00	-
34	374748.40	2184593.04	Картометрический	1.00	-
35	374734.46	2184559.82	Картометрический	1.00	-

1	2	3	4	5	6
36	374713.17	2184567.99	Картометрический	1.00	-
37	374705.47	2184584.52	Картометрический	1.00	-
38	374686.12	2184626.05	Картометрический	1.00	-
39	374706.15	2184647.51	Картометрический	1.00	-
40	374739.31	2184637.81	Картометрический	1.00	-
41	374758.48	2184660.09	Картометрический	1.00	-
42	374766.93	2184661.90	Картометрический	1.00	-
43	374797.71	2184640.31	Картометрический	1.00	-
44	374817.90	2184683.29	Картометрический	1.00	-
45	374842.45	2184661.26	Картометрический	1.00	-
46	374872.07	2184660.42	Картометрический	1.00	-
47	374902.49	2184702.82	Картометрический	1.00	-
48	374936.31	2184727.42	Картометрический	1.00	-
49	374988.76	2184735.92	Картометрический	1.00	-
50	375009.04	2184757.13	Картометрический	1.00	-
51	375054.72	2184773.26	Картометрический	1.00	-
52	375113.07	2184799.56	Картометрический	1.00	-
53	375196.81	2184824.19	Картометрический	1.00	-
54	375188.28	2184895.39	Картометрический	1.00	-
55	375137.50	2184914.02	Картометрический	1.00	-
56	375085.89	2184919.93	Картометрический	1.00	-
57	375024.97	2184914.82	Картометрический	1.00	-
58	374939.54	2184891.04	Картометрический	1.00	-
59	374792.43	2184777.38	Картометрический	1.00	-
60	374735.39	2184737.69	Картометрический	1.00	-
61	374714.54	2184714.53	Картометрический	1.00	-
62	374691.34	2184677.79	Картометрический	1.00	-
63	374650.81	2184668.76	Картометрический	1.00	-
64	374599.48	2184645.18	Картометрический	1.00	-
65	374583.03	2184671.20	Картометрический	1.00	-
66	374584.32	2184700.02	Картометрический	1.00	-
67	374571.32	2184721.86	Картометрический	1.00	-
68	374403.18	2184877.89	Картометрический	1.00	-
69	374327.99	2184987.80	Картометрический	1.00	-
70	374316.82	2184999.50	Картометрический	1.00	-
71	374295.11	2184977.17	Картометрический	1.00	-
72	374310.92	2184935.89	Картометрический	1.00	-
73	374344.01	2184808.47	Картометрический	1.00	-
74	374374.68	2184734.36	Картометрический	1.00	-

75	374389.03	2184676.12	Картометрический	1.00	-
76	374431.19	2184627.59	Картометрический	1.00	-
77	374449.66	2184544.84	Картометрический	1.00	-
78	374422.89	2184410.38	Картометрический	1.00	-
79	374401.85	2184158.21	Картометрический	1.00	-
80	374387.15	2184050.26	Картометрический	1.00	-
81	374500.68	2184033.27	Картометрический	1.00	-
82	374517.13	2184030.44	Картометрический	1.00	-
83	374558.60	2184023.30	Картометрический	1.00	-
84	374544.24	2183983.17	Картометрический	1.00	-
85	374543.38	2183942.46	Картометрический	1.00	-
86	374573.16	2183852.39	Картометрический	1.00	-

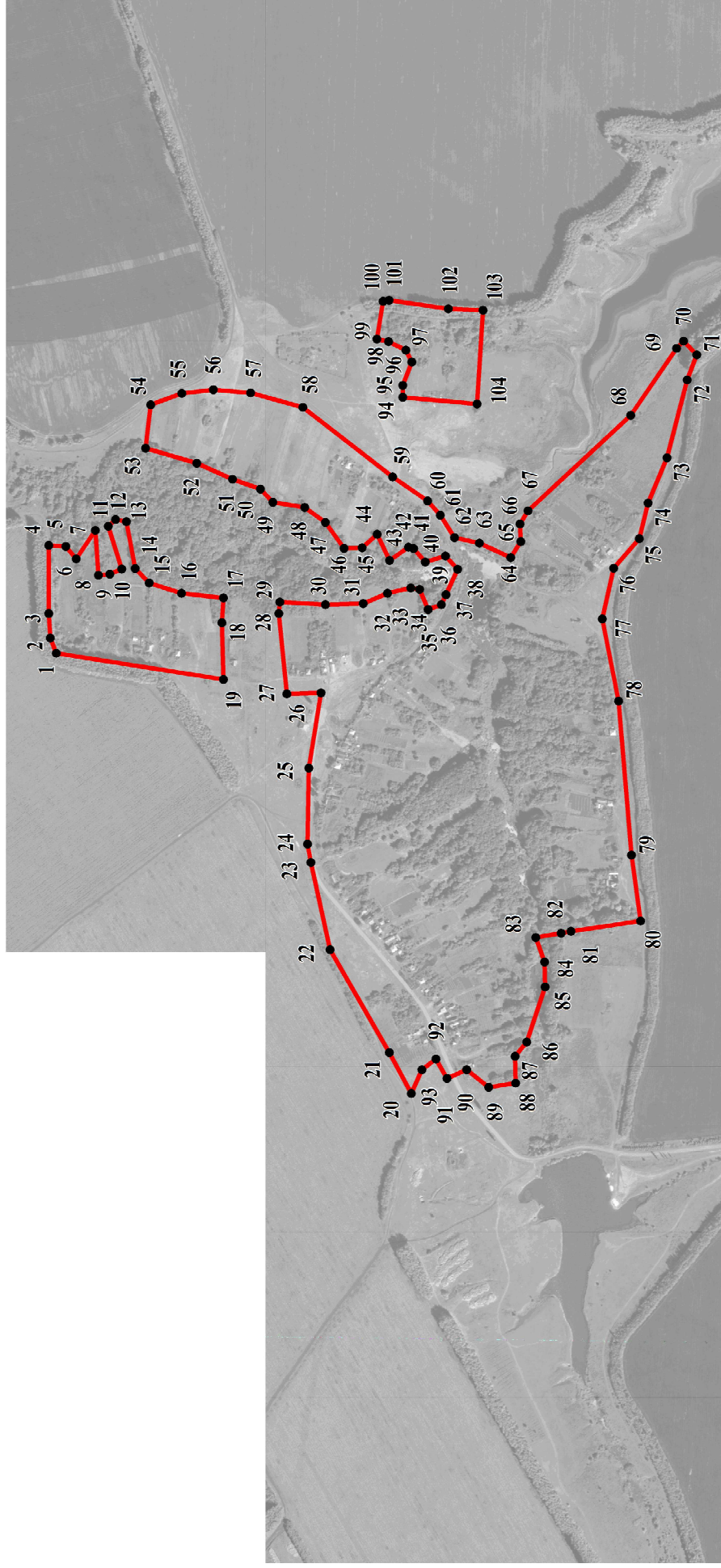
1	2	3	4	5	6
87	374592.26	2183829.05	Картометрический	1.00	-
88	374591.48	2183784.96	Картометрический	1.00	-
89	374635.62	2183778.25	Картометрический	1.00	-
90	374671.41	2183806.97	Картометрический	1.00	-
91	374703.87	2183792.38	Картометрический	1.00	-
92	374721.83	2183824.11	Картометрический	1.00	-
93	374744.60	2183807.13	Картометрический	1.00	-
20	374761.91	2183768.15	Картометрический	1.00	-
94	374776.24	2184907.65	Картометрический	1.00	-
95	374775.97	2184927.12	Картометрический	1.00	-
96	374761.05	2184965.03	Картометрический	1.00	-
97	374770.94	2184984.65	Картометрический	1.00	-
98	374799.54	2184998.60	Картометрический	1.00	-
99	374818.45	2185002.89	Картометрический	1.00	-
100	374808.24	2185064.77	Картометрический	1.00	-
101	374798.61	2185066.34	Картометрический	1.00	-
102	374701.41	2185052.28	Картометрический	1.00	-
103	374644.71	2185049.80	Картометрический	1.00	-
104	374654.44	2184896.64	Картометрический	1.00	-
94	374776.24	2184907.65	Картометрический	1.00	-

3. Сведения о характерных точках части (частей) границы объекта

Обозначение характерных точек части границы	Координаты, м		Метод определения координат характерной точки	Средняя квадратическая погрешность положения характерной точки (Mt), м	Описание обозначения точки на местности (при наличии)
	X	Y			
1	2	3	4	5	6
Часть №					
-	-	-	-	-	-

Раздел 4

План границ объекта



Используемые условные знаки и обозначения:



границы населенного пункта



характерная точка границ населенного пункта

Масштаб 1:10000



Руководитель БУВО «Нормативно-проектный центр»

Подпись Ю.В.Шальгина Дата « 24 » июня 2021г.

Место для оттиска печати (при наличии) лица, составившего описание местоположения границ объекта